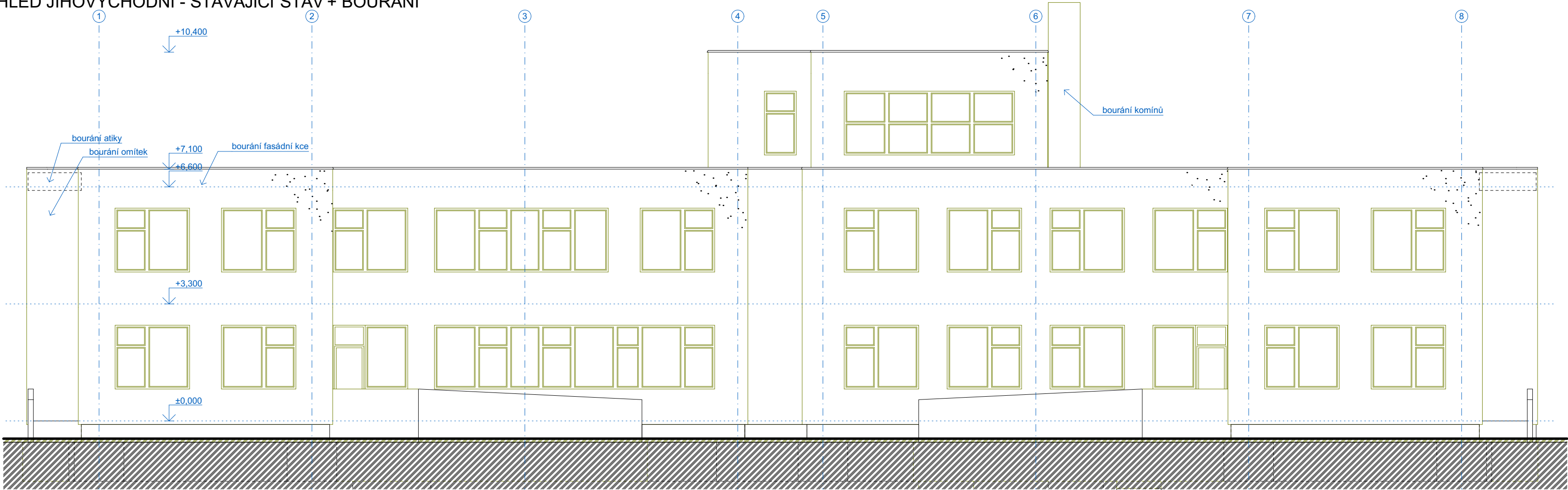
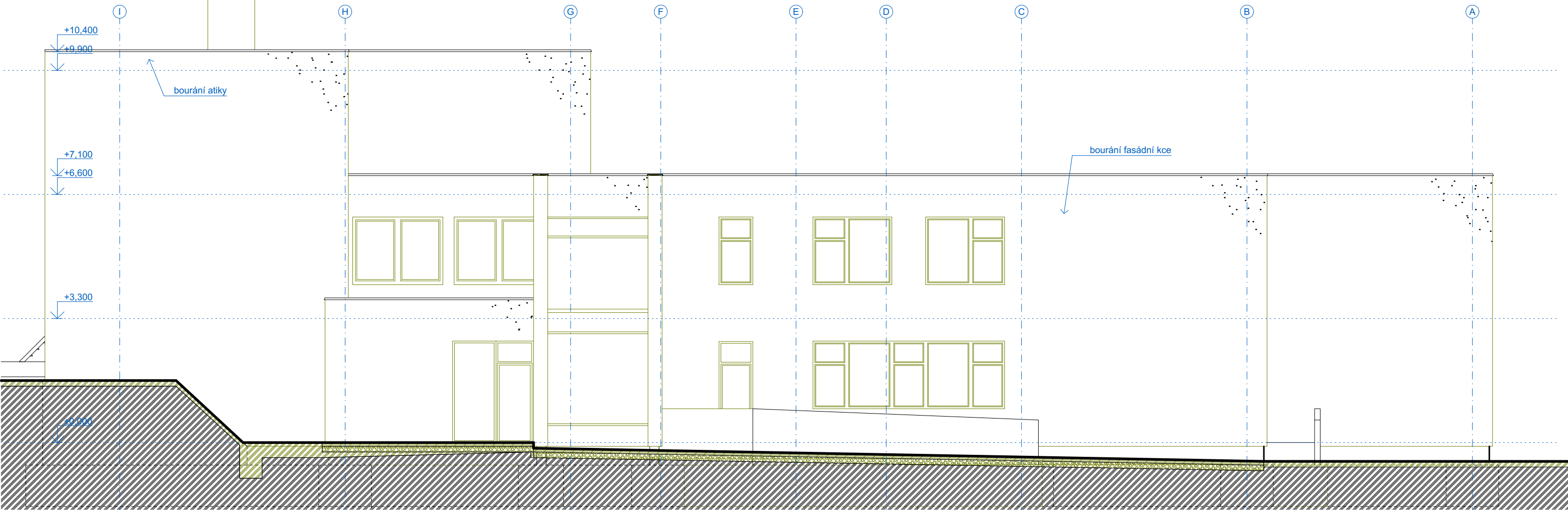


POHLED JIHOVÝCHODNÍ - STÁVAJÍCÍ STAV + BOURÁNÍ



POHLED JIHOZÁPADNÍ - STÁVAJÍCÍ STAV + BOURÁNÍ



POZNÁMKY - SS+B

- V této příloze jsou zobrazeny demoliční a bourací práce zděných, betonových nebo jiných ucelených konstrukcí. Odstranění povrchových úprav nebo kompletních prvků je uvedeno ve skladbách konstrukcí nebo v technické zprávě.
- V této příloze nejsou zobrazeny běžné požadavky na bourání v místech vedení nových instalací. Ty budou řešeny individuálně dle profese TZB.

- Při demoličních pracích musí být zajištěna statika přilehlých konstrukcí např. dočasnou podpurnou konstrukcí. Řešení je předmětem statické části, případně musí být konzultováno s autorizovaným statikem.

- Při výkopových pracích bude zajištěna stabilita svahu např. pažením nebo svahováním.

- Během bouracích prací je nutné zajistit či přeložit veškeré dotčené rozvody TZB a technologií.

- V projektu se mohou vyskytovat drobné odchylky od skutečných rozměrů, vzniklé vlivem zaměření či geometrických nepravidlostí stavby, jež nelze v projektu obsáhnout. Dodavatel je povinen před započítím výroby konkrétních prvků, či v případě jakýchkoliv nejasností, překontrolovat dané návaznosti a rozměry na stavbě samé.

- Tato dokumentace je určena pro stavební povolení nebo pro změnu stavby před jejím dokončením v rozsahu dle Vyhl. č. 499/2006 Sb. a neslouží pro provádění stavby.

LEGENDA MATERIÁLŮ V ŘEZU

stávající	bourané	nové
		kce bez rozlišení
		beton prostý
		beton vyztužený
		betonové tvárnice
		keramické zdivo starého typu
		keramické zdivo nového typu
		porobetonové kce starého typu
		porobetonové kce nového typu
		vápenopiskové zdivo
		kamenné zdivo
		smíšené zdivo
		konstrukční dřevo
		SDK kce
		TI - bez rozlišení
		TI - MW
		TI - EPS
		TI - XPS
		zemina - bez rozlišení
		zemina - původní
		zemina - šterková
		zemina - zásypová
		zemina - písek
		zemina - substrát
		hydroizolace
		nopová fólie
		geotextilie

± 0,000 = 239,99m
Výškopisný systém: Bpv
Polohopisný systém: S-JTSK

Rekonstrukce domova důchodců, Bojčenkova 1099, 198 00, Praha 14 - Černý Most

MÍSTO STAVBY:
Bojčenkova 1099/12, 198 00 Praha 14 - Černý Most

STAVEBNÍK:
Městská část Praha 14
Bratří Vencliců 1073, 198 00 Praha 14
IČ: 00231312

GENERÁLNÍ PROJEKTANT:
a3atelier s.r.o.
Konviktská 998/15, 110 00 Praha 1
IČ: 24164500
Ing. arch. David Damaška, Ph.D.
Ing. arch. Pavlína Řečtáčková

STUPEŇ PD:
ZMĚNA STAVBY PŘED JEJÍM DOKONČENÍM

ŘEŠENÁ ČÁST PD:
D - Dokumentace objektů
D-1 - Objekt DS a zahrada
D-1-1 - Architektonicko-stavební řešení
D-1-1-2 - Výkresová část
D-1-1-2-2 - ZMĚNA SS+BOURÁNÍ

PROJEKTANT PROFESE / ČÁSTI PD:
a3atelier s.r.o.
Konviktská 998/15, 110 00 Praha 1
IČ: 24164500

KRESLIL / ZPRACOVAL:
Bc. Ondřej Jonáš

NÁZEV VÝKRESU / ČÁSTI:
POHLEDY STAVEBNÍ - ZMĚNA SS+B

MĚŘÍTKO: 1:100
FORMÁT VÝKRESU: 610x297
DATUM: 10/2020
ČÍSLO PARE: 10/2020

ČÍSLO VÝKRESU:
D-1-1-2-2-07